



Enkele van onze outsourcing projecten:



De Nieuwe Munt in Tegelen
48 Koop- en 189 huur-
appartementen



Tramdijk Oost in Lemmer
212 Woningen



**Zorgcentrum De Hatert
in Nijmegen**
35 Woonzorgappartementen



**Alfa & Omega en Bosserhof
in Tegelen**
47 Appartementen



Antoniusmeule in Blerick
69 Appartementen en
24 eengezinswoningen



Panta Rhei I en II in Venlo
55 Appartementen



Bewoners altijd goed geïnformeerd

Ga naar: www.wolterendroswoonen.nl/
en download de bewonersbrochure.



Duurzame Energieprojecten
Amsterdamseweg 53
3812 RP Amersfoort
Postbus 47
3800 AA Amersfoort
www.wolterendros.nl

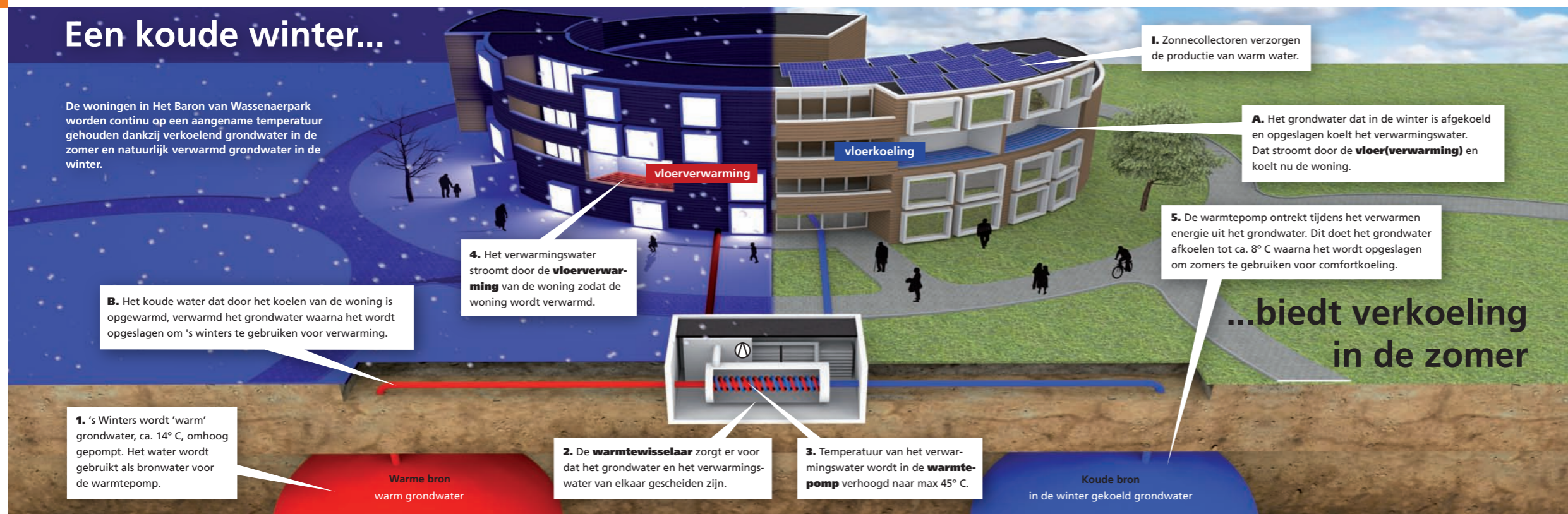


Outsourcing van Energie
Baron van Wassenaerpark
Bennekom

Meer comfort met minder energie!

Een koude winter...

De woningen in Het Baron van Wassenaerpark worden continu op een aangename temperatuur gehouden dankzij verkoelend grondwater in de zomer en natuurlijk verwarmd grondwater in de winter.



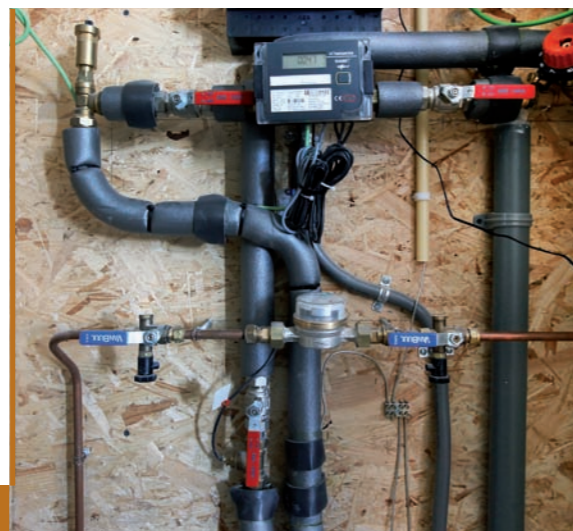
...biedt verkoeling in de zomer

Steeds meer opdrachtgevers leggen de ontwikkeling en exploitatie van duurzame energie-installaties liever neer bij een professionele en betrouwbare partij.
Een mooi voorbeeld hiervan is het Baron van Wassenaerpark in Bennekom.

Zorgondernemer Opella, woningcorporaties Woonstede en Plichtgetrouw en projectontwikkelaars Bouwfonds Ontwikkeling en Van Wijnen, bouwen in het Baron van Wassenaerpark, vijf gebouwen waarin woon- en zorgfuncties, en maatschappelijke voorzieningen zijn gehuisvest. Het plan omvat in totaal ca. 17.000 m² aan voorzieningen en zo'n 660 huurwoningen, vrije sector appartementen, patiowoningen en 2-1 kap woningen. Wolter & Dros realiseert hier de duurzame energievoorziening van de gebouwen Walraven (2010), Cornelia (2010) en Machtella. (2011) en is voor 30 jaar verantwoordelijk voor de ontwikkeling en exploitatie.

Energievoorziening

Een centraal warmte/koude opslag systeem (WKO) met warmtepompen, vormt de kern van de energievoorziening. De WKO in de bodem zorgt voor de opslag van duurzame energie en de warmtepompen voor de opwekking van warmte en koeling. Warm water is deels afkomstig van zonneboilers.



De TSA van de centrale WKO is ondergebracht in gebouw Cornelia. Van hieruit worden de warmtepompen in gebouw Cornelia en Machtella gevoed met bronwater. In gebouw Walraven is geen warmtepomp aanwezig. Ieder gebouw heeft de beschikking over een eigen warm tapwaterinstallatie. Het water wordt eerst verwarmd door zonnecollectoren, en indien nodig naverwarmd met gasketels.

Comfortkoeling

Comfortkoeling is niet alleen bestemd voor de zorgfuncties, ook de huurders krijgen gedurende een deel van het jaar de mogelijkheid om hun woning te koelen. De huurwoningen zijn voorzien van vloerverwarming, die als vloerkoeling gaat werken door er koud water door te laten stromen.

Ontwikkeling én exploitatie

De opdracht aan Wolter & Dros voor een contractperiode van 30 jaar:

- ontwerp en realisatie
- onderhoud, beheer en instandhouding
- inkoop van elektriciteit en gas
- levering van warmte, koude en warm tapwater aan bewoners
- meting en facturering aan bewoners

Toegepaste duurzame technieken

- centraal warmte/koude opslag systeem
- warmtepompen
- centrale warm tapwater installatie met zonneboilers
- distributienetten met individuele verbruiksmeting
- vloerverwarming en -koeling

Bij elke woning wordt gemeten hoeveel warmte en warm tapwater er wordt afgenomen, zodat de bewoners alleen voor hun eigen gebruik betalen.



Vitaal Gelderland

Vanwege de bereikte energiebesparing ontvangt dit project een subsidie van de provincie Gelderland in het kader het programma 'Klimaat', onderdeel van de Subsidieregeling Vitaal Gelderland 2008. Deze energiebesparing wordt behaald door het gebruik van de koude die is opgeslagen in de bodem, in plaats van traditionele koeling met airco's. Verder besparen de zonnecollectoren op het gebruik van aardgas voor de verwarming van tapwater.



Outsourcing biedt voordeel voor:

De opdrachtgevers

- vooraf zekerheid over kosten, prestaties, ongestoorde energievoorziening
- volledige ontzorging gedurende 30 jaar
- fiscale voordelen en subsidie voor duurzaam bouwen
- lagere energiekosten en verhoogd comfort resulteren in waardeverhoging vastgoed

De bewoners

- betrouwbare en veilige levering van warmte, koude en warm tapwater
- geen cv-ketel in de woning
- meer wooncomfort door vloerverwarming en door comfortkoeling in de zomer
- kosten voor warmte en warm water niet hoger dan van traditionele woning
- bij stijgende prijzen van gas en elektriciteit is bewoner op termijn voordeliger uit

Het milieu

- ca. 25% minder gebruik van fossiele brandstoffen dan een traditionele installatie.
- ca. 25% minder uitstoot van CO₂ (is gelijk aan uitstoot van 100 huishoudens)



Architectonische oplossing schoorsteenaansluiting